

Welkomstwoord

Prefab badkamers en keukens



LOGUSPREFAB.COM

De prefab oplossing die niet standaard is!

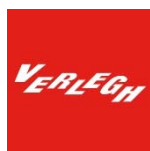
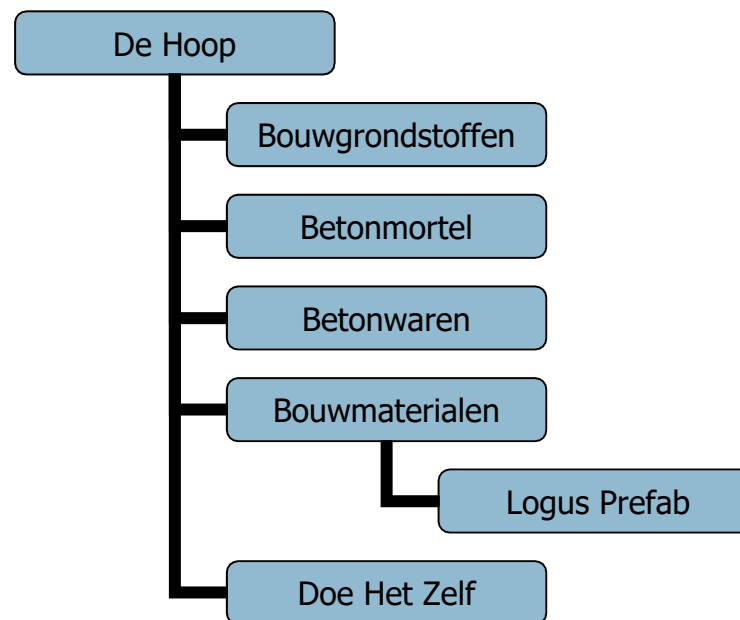
Over Logus Prefab



DE HOOP
T E R N E U Z E N

De Hoop Terneuzen is een concern met meer dan 40 dochterbedrijven en deelnemingen, voornamelijk gevestigd in Nederland en België. Bij het familiebedrijf De Hoop, opgericht in 1911, zijn momenteel ongeveer 1.000 medewerkers actief. Het hoofdkantoor is gevestigd in Terneuzen.

Het concern is leverancier en producent van bouwgrondstoffen, eindproducten en diensten ten behoeve van de bouw. De bedrijfsactiviteiten zijn verdeeld over vijf sectoren, gebaseerd op de aard van de producten en diensten.



Over Logus Prefab



Logus Prefab BV

Verkoopadres:

Marie Curieweg 9-13, 4389 WB Vlissingen

Postbus 32, 4380 AA Vlissingen

T +31 (0)118 - 69 00 25

F +31 (0)118 - 46 81 60



Logus Prefab België NV

Showroomadres:

Bosstraat 185

3930 Hamont - Achel

België

T +32 (0)11 - 818087

F +32 (0)11 - 818080



Waarom Prefab badkamers?

Waarom prefab badkamers

- Bouwsnelheid
- Logistieke voordelen (binnenstedelijk)
- Nauwelijks coördinatie door opdrachtgever tijdens bouw.
- Voorkomen van faalkosten.
- Flexibel in maatvoering, materialisatie en ontwerp.
- Combinatiemogelijkheden met keukens en overige installatie.
- Brand- en geluidseisen.
- Plug-and-play afgeleverd, ontzorgen!
- Vaste prijs bij opdracht → goedkoper dan traditioneel.
- Hoge kwaliteit.
- Afname vakmanschap in de bouw.
- Bijdrage aan duurzaamheid binnen bouwkolom.
- Bijdrage veiligheid.

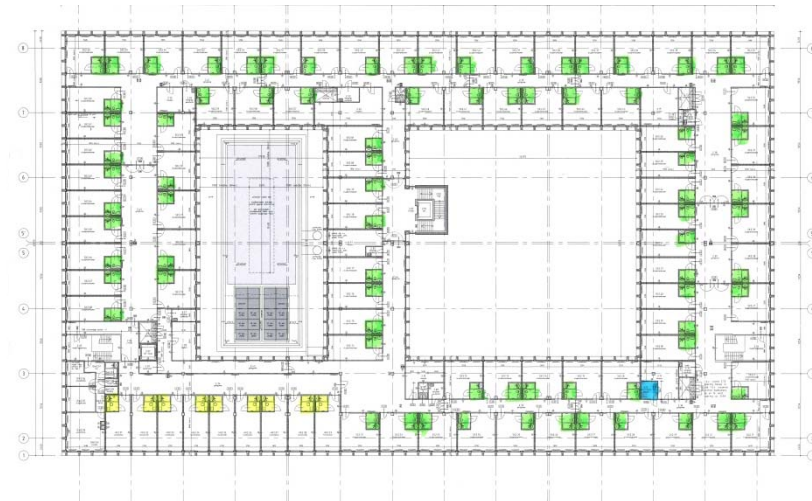


Professioneel advies op maat

Doelgroepen

U profiteert van jaren ervaring in prefab oplossingen voor:

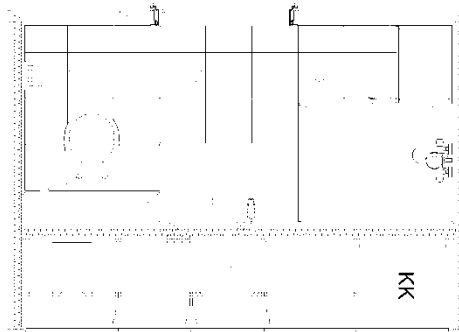
- Hotels
- Woningbouwcoöperaties
- Zorginstellingen
- Studentenhuisvesting
- Architecten
- Aannemers
- Projectontwikkelaars
- Vakantie/recreatiesector
- Renovatie/transformatie



Een heldere **werkwijze**



Adviseren



Ontwerpen



Produceren



Plaatsing



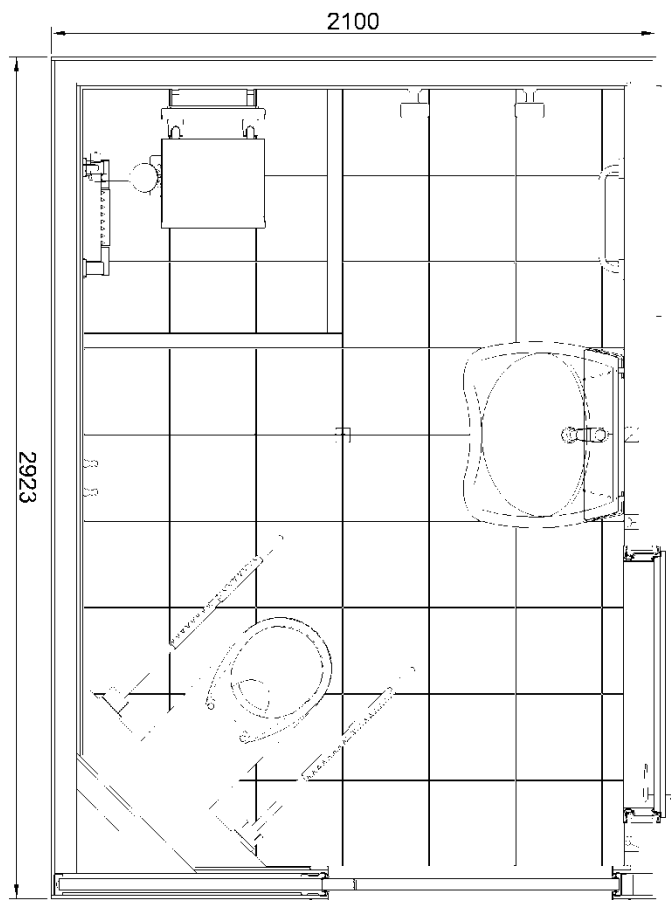
Oplevering



Logus Prefab

Uniek ontwerp naar uw wens

Uniek ontwerp per doelgroep: Zorgsector



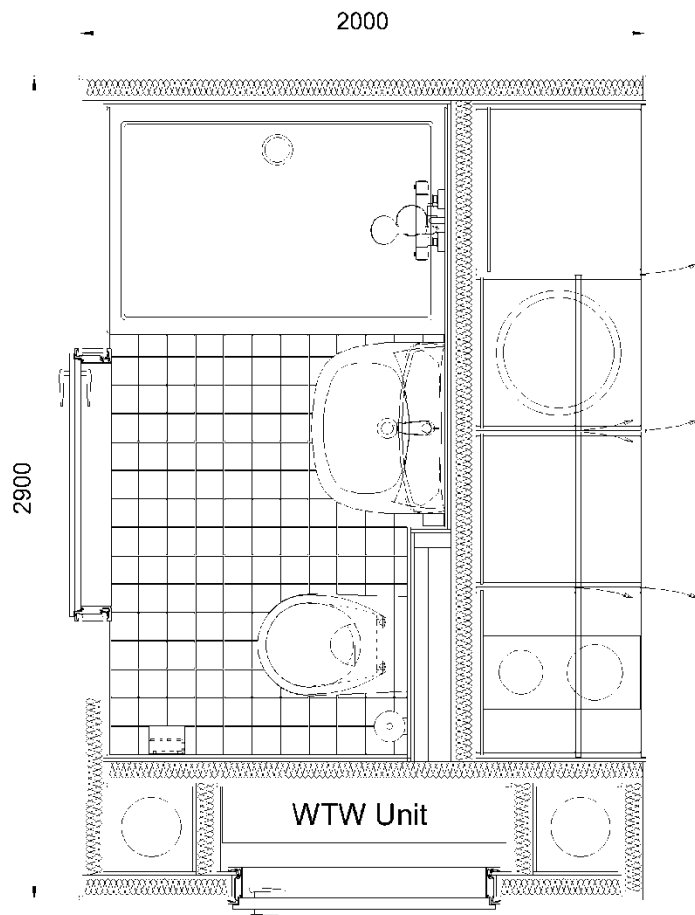
Uniek ontwerp **naar uw wens**

Uniek ontwerp per doelgroep: Renovatie



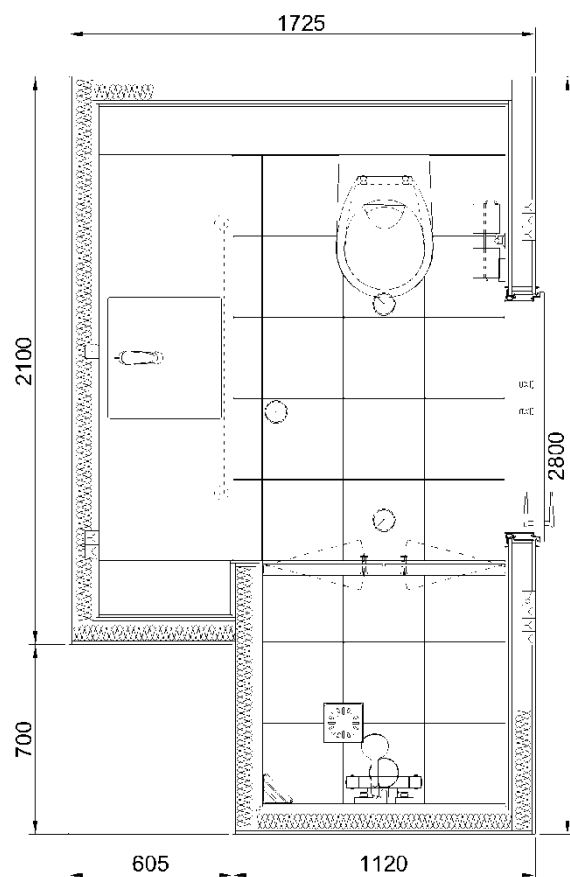
Uniek ontwerp naar uw wens

Uniek ontwerp per doelgroep: Studentenhuisvesting



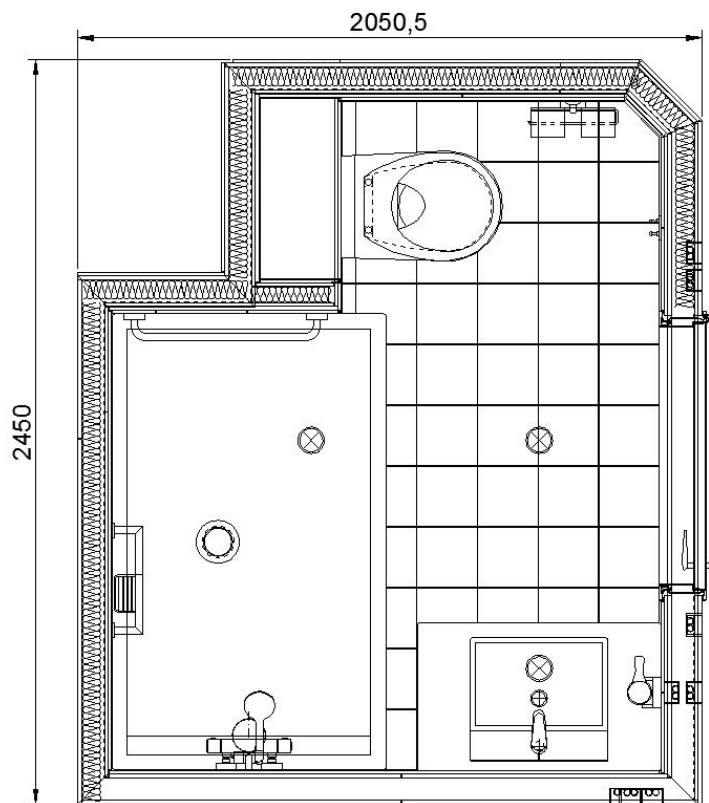
Uniek ontwerp naar uw wens

Uniek ontwerp per doelgroep: Hotelsector



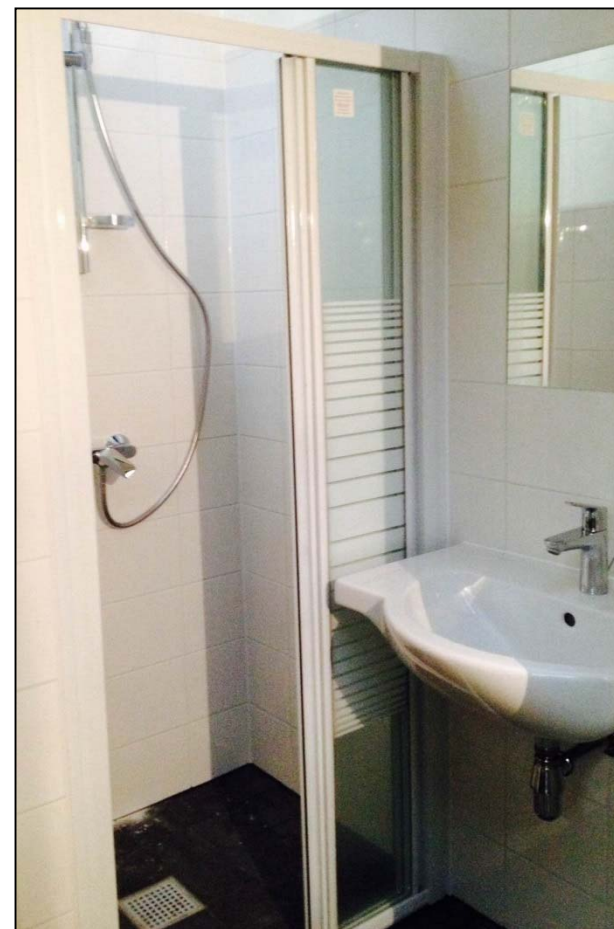
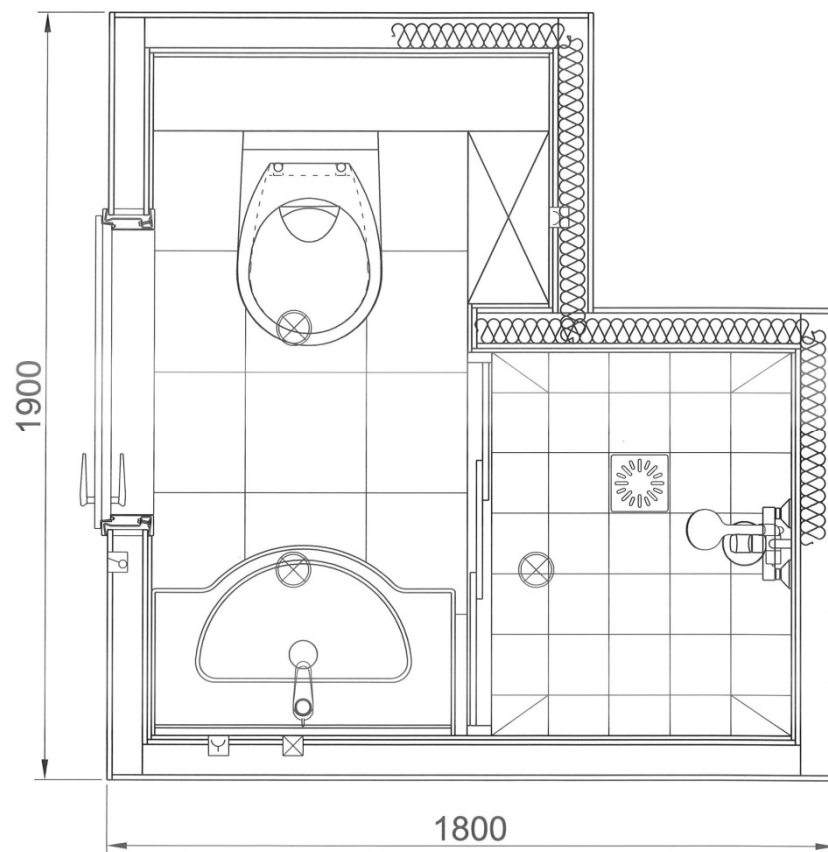
Uniek ontwerp naar uw wens

Uniek ontwerp per doelgroep: Transformatie



Uniek ontwerp naar uw wens

Uniek ontwerp per doelgroep: Recreatiesector



LEAN productieproces



Productie **efficiency** en **kwaliteit**

Productie van A tot Z in eigen beheer



Productie efficiency en kwaliteit

Productie van A tot Z in eigen beheer



“Lopende band” van prefab badkamers



Productie **efficiency** en **kwaliteit**

Vakkundig personeel



Kwaliteitsdocument

Project: 1504.486 - Roosevelt Antwerpen		A		1		
Omschrijving		Uitv 1	Uitv 2	Fout	Herst	Aandachtspunten
1 Vloer	Puntlassen Verlijming					Naden bouwplaten
2 Kooi lassen	Maatvoering Lood/waterpas Plafondplaat Standleiding Reservoir					Let op wateraansluiting
3 Achterhout	Maatvoering					
4 Waterleiding	Positionering Doucheputje Leiding isolatie					
5 Elektra	Positionering wanddozen Leiding verloop					
6 Gipsplaten	Speling hoeken Speling gipsplaten Wandisolatie					
7 Kozijn	Diepte schroeven Lood/waterpas					
8 Sanitair	Bad montage Bad aansluiting Douche montage Douche aansluiting					
9 Sanitair	Drukplaat Wandcloset Closetbril + deksel WC Borstel WC Rolhouder Wastafel Sifon + hoekstopkraantjes Wastafelmengkraan Spiegel Spiegelklemmen Handdoekhaakje Douchemengkraan Doucheslang set Douchewand Leggers melamine					Kitten achter rozet Kitten achter rozet
10 Deur	Naden					
11 Stucwerk	Kamerscheidend					
12 Brandwerend	Brandwerende kit Brandmanchetten					
13 Elektra test						
14 Afpersen						
15 Kitten						
16 Poetsen						
Opmerkingen						

Project: 1504.486 Roosevelt Antwerpen		Badkamer nummer	
		A	1
Controle tegelwerk			
		Fout	Goed
			Hersteld
1.	Kimband volgens regelgeving		
2.	Start tegelwerk tegenover deuropening		
3.	Voegbreedtes overall gelijk		
4.	Tegelwerk vlak		
5.	Tegel afstand tot gipsplaat 3mm		
6.	Naden in de hoeken 3mm vrij		
7.	Tegelwerk 3mm vrij t.o.v. plafond		
8.	Schlueterprofielen voegbreedte gelijk tegelvoeg		
9.	Schlueterprofielen gelijk met tegel		
10.	Geen scherpe randen in tegelwerk		
11.	Geen lijmresten op het tegelwerk		
12.	Naden zuiver krabben t.b.v. kitwerk		
13.	Gaatjes in voegwerk		
14.	Geen overtollig voegmateriaal		
15.	Uitsparing elektra (shroeven vrij van lijmresten)		
16.	Vloer vlak		
17.	Afschot in betegelde douche		
18.	Doucheputje symmetrisch tussen tegelwerk		
19.	Voegbreedtes bij doucheputje 5 mm		
20.	Spiegel symmetrisch tussen tegelwerk		
21.	Voegbreedtes bij spiegel 3 mm		
22.	Deurdorpel symmetrisch tussen kozijn		
23.			
24.			
		Naam	Datum
	Gecontroleerd door		
	Akkoord Logus		
Opmerkingen			

Perfecte Plaatsing

Uw voordelen

- Lage transportkosten
- Geringe kraaninzet
- Units worden gebruiksklaar gezet
- Eigen montage/stelploeg
- Overige afbouw mogelijk



Just-in-time transport



Perfecte Plaatsing

Snelle plaatsing

Tunnelbouw



Perfecte Plaatsing

Snelle plaatsing

Stapelbouw



Het resultaat: **de oplevering**

Uw voordelen

- Schoon bij oplevering
- Sluiten na eindcontrole: bescherming tegen ongewenste invloeden
- Gebruiksklaar bij oplevering
- Eén partner, één aanspreekpunt

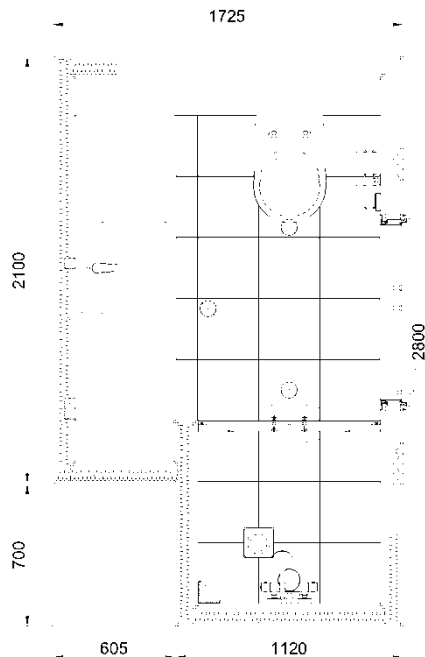


Referenties

Hotel Casa 400 te Amsterdam

Casa 400 is een bestaande formule met zowel een studentenhuisvesting- als hotelfunctie. De in totaal 520 prefab badkamers zullen in voorjaar 2010 in gebruik genomen worden.

Marianne van Meurs (directeur Hotel Casa 400):
"Met prefab badkamers kan er sneller en efficiënter gebouwd worden. Kom naar Casa 400 en laat u overtuigen van de kwaliteit!"



Referenties

Woon-, zorgcomplex Futurazorg te Oudewater

Dit complex, door Van Vliet Bouw gebouwd, werd in het voorjaar van 2014 opgeleverd. Futura is een organisatie die inspeelt op de wensen en behoefte van senioren op het gebied van wonen en zorg. Futura biedt alleenstaande senioren een 24-uren dienstverlening.

Dit project is repetitief. We mochten tevens 17 stuks leveren op hun locatie te Waalwijk (oplevering september 2015) en 17 stuks op hun locatie te Nieuwveen (oplevering mei 2016). Hun nieuwste locatie Oud Beijerland zal voorzien zijn voor het najaar van 2016.

Oudewater



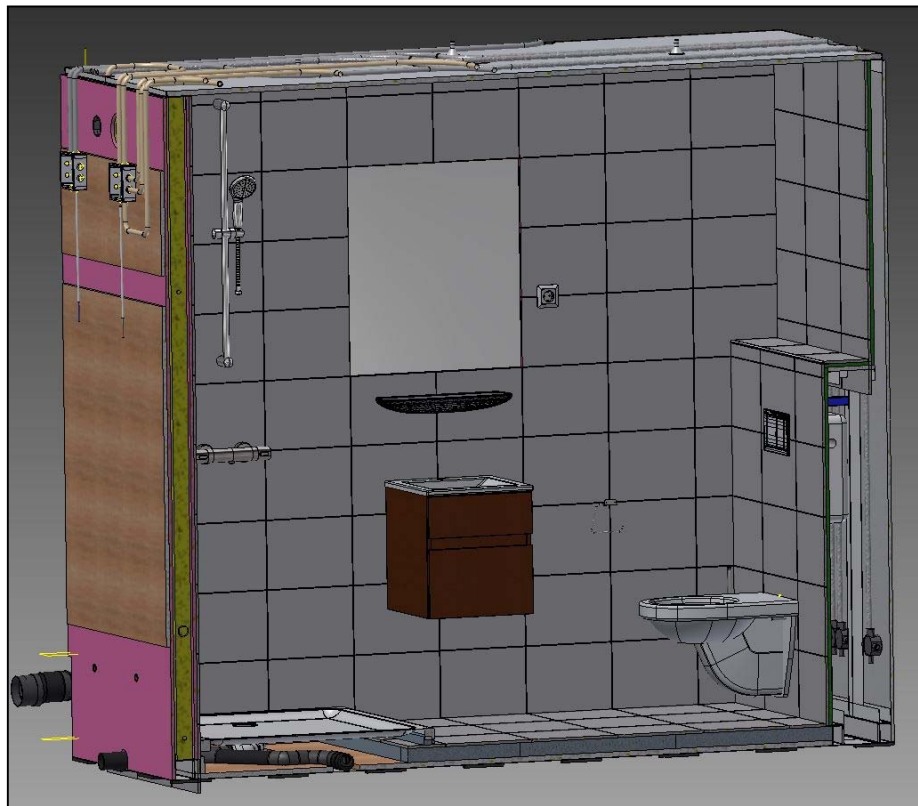
Oud Beijerland



Referenties

Studentenhuisvesting Zonnelaan te Groningen

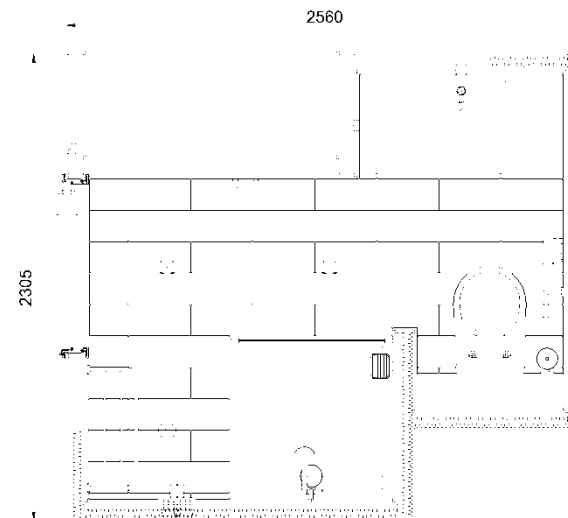
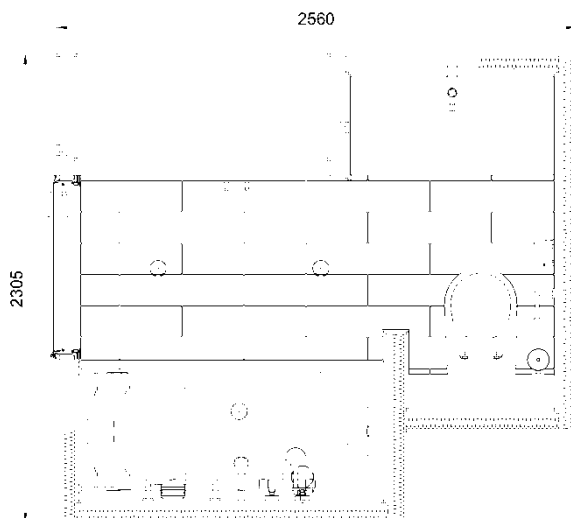
Dit complex, door Van Wijnen gebouwd is een nieuwbouw die zal beschikken over 284 compleet ingerichte studio's.



Referenties

Corpus Hotel

Dit nieuwe hotel wordt gebouwd op een perfecte locatie naast de A44 ter hoogte van Oegstgeest. Heembouw te Roelofarendsveen gaf ons eind 2010 de opdracht voor het project, dat in totaal 173 kamers omvat. We leveren een aantal kamertypes met bad en een aantal types met douchebak. Daarnaast worden 6 kamers uitgerust met een badkamer die speciaal is ingericht voor mindervaliden.

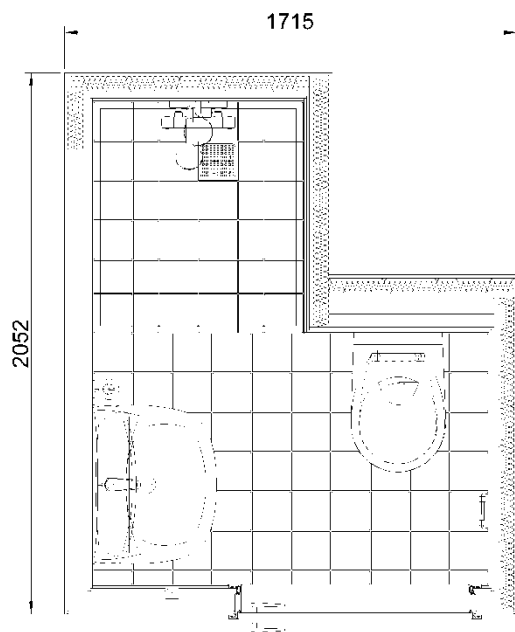


Referenties

Frederik kazerne

De nieuwbouw bestaat uit een kazernegebouw met circa 450 kamers en een wachtgebouw; zo'n 17.000 m² bruto vloeroppervlak in totaal. Broekbakema heeft een gebouw van vier lagen rond een binnenhof ontworpen. Het complex bestaat uit een functioneel legeringebouw met facilitaire voorzieningen en een geïntegreerd wachtgebouw dat uitzicht heeft op de toekomstige hoofdepoort van de kazerne.

De Frederikkazerne ligt aan de Van Alkemaedelaan in Den Haag tegenover de Alexanderkazerne. Hier werd in 2004 officiershotel Citadel van Mecanoo Architecten geopend. De Alexanderkazerne zal plaats maken voor het Internationaal Strahof, dat in 2014 voltooid moet zijn.



Referenties

Frederik kazerne



‘Resultaat na 22dagen casco bouwen, ruim 260

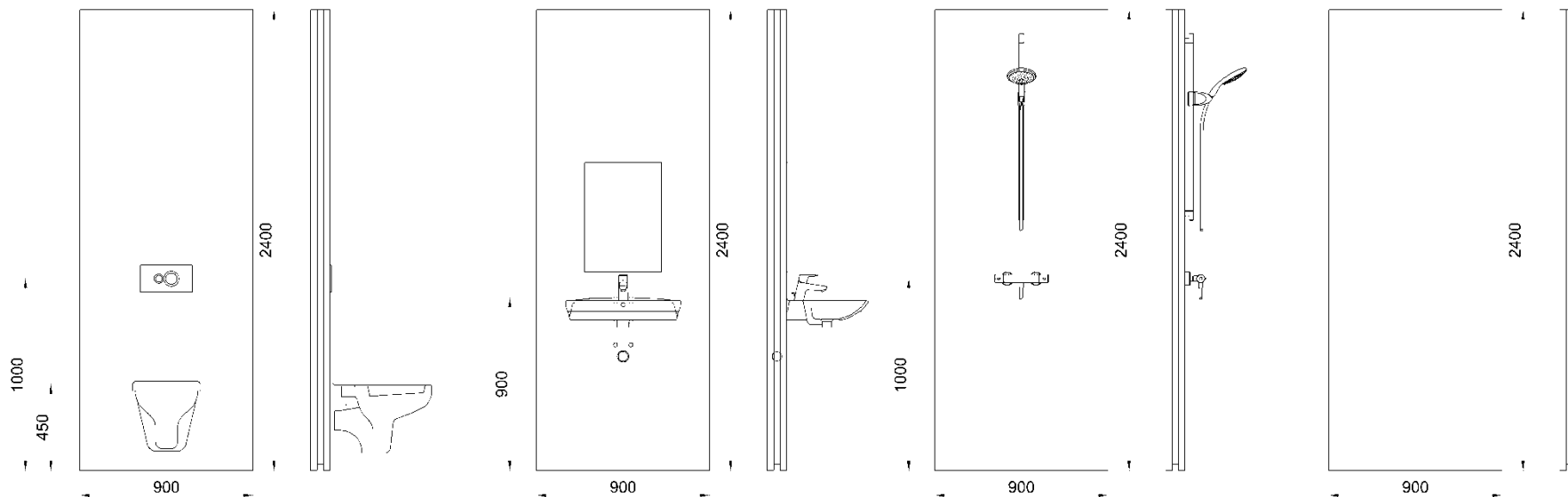
LOGUS
PREFAB badkamers binnen en 100 definitief
gesteld’.

Overige referenties

• Hotel Bornholm	Terschelling	59 badkamers	Dijkstra Draisma
• Hotel Jonckheere	Ossendracht	42 badkamers	de Nijs Soffers
• Parktoren (studenten)	Antwerpen	240 badkamers/ 20 toiletten	Besix
• Lievensberg ziekenhuis	Bergen op Zoom	83 badkamers	Bergh Bouw
• Amstelkwartier (studenten)	Amsterdam	627 badkamers	BAM Woningbouw
• Kavel G studenten	Amsterdam	342 badkamers	Dura Vermeer
• Kavel G starters	Amsterdam	130 badkamers/ 130 toiletten	Dura Vermeer
• Albert Schweitzer ziekenhuis	Dordrecht	39 badkamers	Van Wijnen
• Futurazorg	Oudewater	16 badkamers	van Vliet Bouw
• Bouman Kliniek (zorg)	Rotterdam	117 badkamers	Oostelbos v.d. Berg
• Hotel Ten Caeternere	Beringen	51 badkamers	Buitingcenter
• Randerode (zorg)	Apeldoorn	79 badkamers	Zorggroep Apeldoorn
• The Village (studenten)	Leuven	188 badkamers	Houben
• The Student Hotel (studenten)	Amsterdam	574 badkamers	Heymans Amersfoort
• Hengelhof (vakantie)	Houthalen-Helchteren	33 badkamers	Bricks & Leisure
• Duinenzicht	Middelkerke	60 badkamers	Twin Properties
• Technische Universiteit Eindhoven	Eindhoven	238 badkamers	Huybrechts-Relou
• Roosevelt	Antwerpen	37 badkamers	Urbicon
• Potentiaal	Eindhoven	441 badkamers	Dura Vermeer
• Viveste	Houten	50 badkamers	Plegt-Vos

In ontwikkeling t.b.v. transformatie en renovatie

Modules/segmenten



Wilt u ook ontzorgd worden?!!

Telefoon : 0032 – 118 180 87
Fax : 0032 – 118 180 80
Mail : info@logusprefab.com
Website : www.logusprefab.com

