



AGENTSCHAP
INNOVEREN &
ONDERNEMEN



BOUW
INDUSTRIALISATIE

Samen voor sterk innoveren



zorg.tech

Welkom

NAV.:



wtcb.be
Onderzoekt • Ontwikkelt • Informeert



3E



WOOD.BE



AGENTSCHAP
INNOVEREN &
ONDERNEMEN

zorg  .touch

Wie en wat ?



zorg.tech

- ondersteunende organisatie
- Leden bedrijvig in planning, realisatie en technische exploitatie van gebouwen en installaties van instellingen voor gezondheidszorg,
- Bevordering van deskundigheid
- Informatievoorziening
- Netwerking

Concreet !

- ✓ Organiseren van een jaarlijks congres inclusief vakbeurs
- ✓ Organiseren van studiedagen en -avonden
- ✓ Organiseren van bedrijfsbezoeken
- ✓ Organiseren van meerdaagse studiereizen, ook internationaal
- ✓ Aanbieden van opleidingen
- ✓ Bijwonen van internationale congressen en evenementen
- ✓ Uitwisselen van informatie tussen de leden onderling in de verschillende kringwerkingen

Internationaal

ZORG.tech internationaal:

- IFHE (Internationaal)
- NVTG (Nederlandse collega's)
- AFTSH (Waalse collega's)



Nederlandse Vereniging voor Technologie in de Gezondheidszorg

Familiaal

Niet alleen professioneel maar ook in familiaal kader:

- Socio-club
- Familiedag
- Fietstocht

Voor leden, partners (en kinderen)



Onze senioren ook actief!



Voorstelling bestuur

Voorzitter



Eddy De Coster
UZ Leuven

Ondervoorzitter:



Martin Claeys
vzw Domino, Gent

Secretaris



Dirk De man
UZA Antwerpen

Adjunct-secretaris



Marc Jackmaert
az Vesalius Tongeren

Penningmeester



Walter Coomansing
WZC Bellehem, Herent

Adjunct-penningmeester



Jeroen Vidts
O.L.Vrouwziekenhuis, Aalst

Adviseur



Jo Carron
St. Lievenspoort, Gent

Adviseur



David De Mol
Zorgbedrijf Antwerpen

Commissaris



Rik Persyn
Ypermanziekenhuis, Ieper

Internationaal vertegenwoordiger



Roger Albertijn
GZA, Antwerpen

Commissaris



Erik Van De Wauwerir.
UZ Leuven

Adviseur



Philip Verheye
ZOL, Genk

Commissaris



Staf Leën
St. Jozef, Rillaar

Kringwerkingen

Kringwerking Oost- en West-Vlaanderen

Kringwerking Antwerpen


Kringwerking Vl. Brabant en Limburg

Website : www.zorg.tech



Kennisbank


Documenten over beleid,
wetgeving en opleidingen

Lees de documenten 



Link portaal


De beste pagina's op het
internet, verzameld door ons

Bekijk de pagina's 



Forum

Praten over inhoudelijke thema's

Praat mee 

Cluster
bouwindustrialisatie



Infosessie zorgsector Gent

26/09/2019

Luc François-WTCB



AGENTSCHAP
INNOVEREN &
ONDERNEMEN



BOUW
INDUSTRIALISATIE

Samen voor sterk innoveren



Lage marges

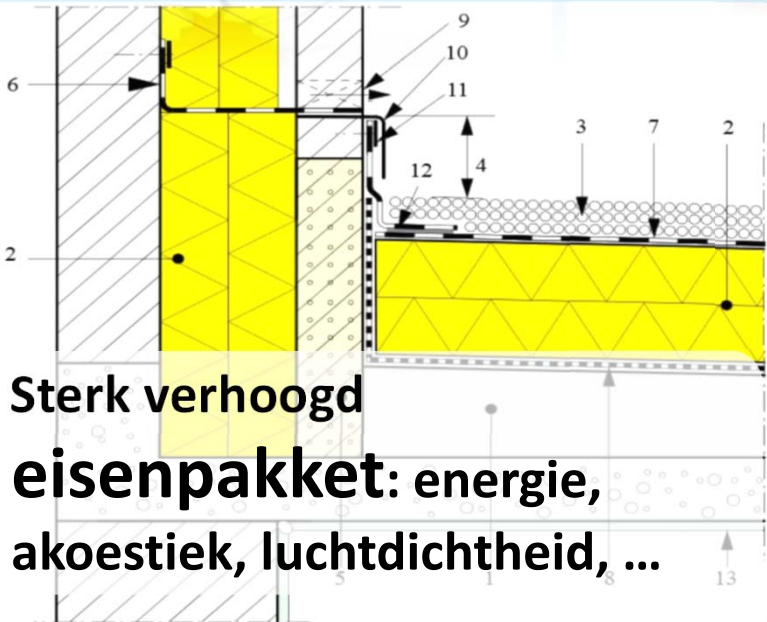


Moeilijke
werfomstandigheden



arbeidsintensief

drijfveren genoeg ...



Sterk verhoogd
eisenpakket: energie,
akoestiek, luchtdichtheid, ...



fouten/problemen op werven, ...
kwaliteit/faalkosten

The construction productivity imperative

McKinsey Productivity Sciences Center June 2015



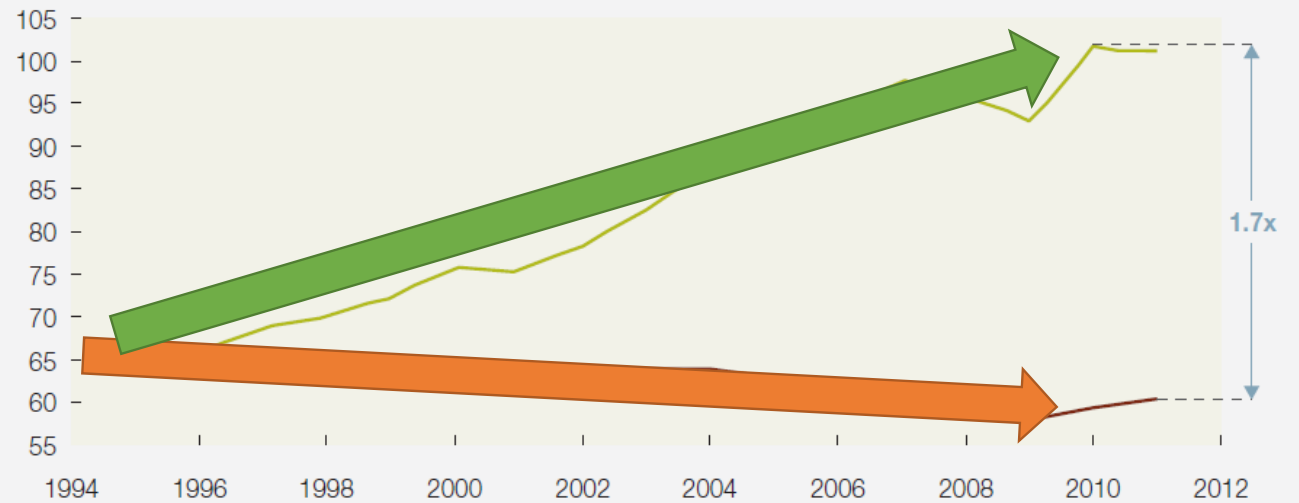
Exhibit 3 Productivity in manufacturing has nearly doubled, whereas in construction it has remained flat.

Overview of productivity improvement over time

Productivity (value added per worker), real, \$ 2005

— Manufacturing
— Construction

\$ thousand per worker



Source: Expert interviews; IHS Global Insight (Belgium, France, Germany, Italy, Spain, United Kingdom, United States); World Input-Output Database

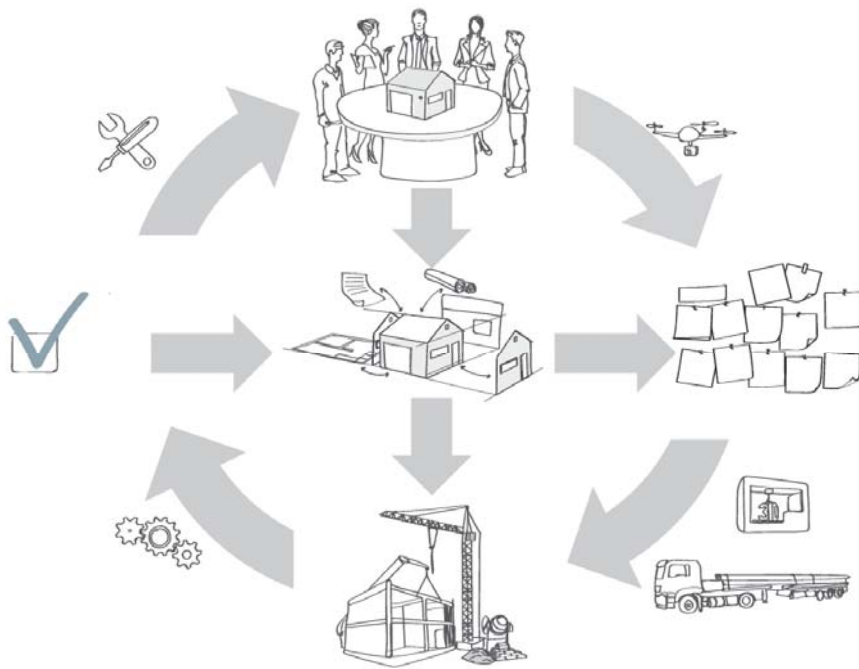
Bouwindustrialisatie = Bouwen beschouwen als een industrieel proces

Wat als ...?

- Gepersonaliseerd product
- Binnen verwachtingen
 - Tijd
 - Prijs
 - Kwaliteit
- Met betere marges



Doel van de cluster



- Missie & doelselling
 - **Beheersen** van het totale bouwproces van ontwerp tot uitvoering en onderhoud zodat dit proces op een vergelijkbare wijze verloopt zoals een normaal industrieel proces.
 - → prijs, kwaliteit, doorlooptijd en duurzaamheid worden in de hand gehouden
- bouwindustrialisatie:
 - Aanwenden van concepten, technieken,.. die het beheersen van het procesactiviteiten bevorderen
 - **Ketenwerking**: inzicht krijgen in en rekening houden met de samenhang van de activiteiten

tools om te industrialiseren ...

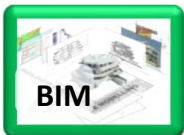
Wat bieden we aan clusterleden...



1. Technologie en Tools: *BIM, 3D-scanning, drones, virtual en augmented reality, databanken, IoT, big-data, ...*



2. Proces industrialiseren/optimaliseren: *lean construction, klantwaarden, waardenketen, flow, pull planning, kwaliteitsverhoging, DBFM, BIM-samenwerking ...*



3. Producten en componenten ontwikkelen: *productinnovaties (bvb. op basis van veelvoorkomende pathologie), prefaboplossingen in verschillende materialen (beton, hout, metselwerk, metaal, ...) , integratie technieken en afwerkingsmaterialen, samenwerkingen voor elementen, componenten, modules, gebouwen, afweging on-site en off-site, ...*

Promotie

2018



zorgsector



scholen



staalbouw

2017



Residentiële
bouwpromotoren



Variantstudie badkamers



Samenwerking





Architecten, meetstaten, bestekken, teamwerking



variantstudie

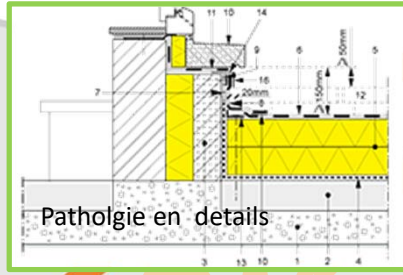


houtskeletbouw

2018



Industrie 4.0



Pathologie en details



2017



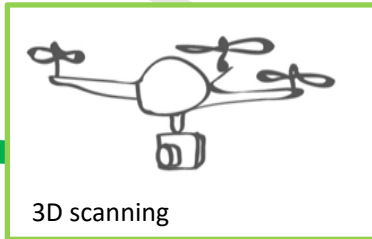
Toekomstdenken



Lean



Modulair bouwen



3D scanning



BIM BRUSSELS DIGITAL CONSTRUCTION



AR/VR

Samenwerking

23/02
bouwpromotoren



zorgsector scholen



2018

Prefabrenovaties



Digital Construction

2017

Infofessie
Snelle bouwprocessen: voordelen voor
renovatie en nieuwbouw



Snelle bouwprocessen



Analysen
Samenwerking



Clusterorganisatie:



WOOD.BE



Met steun van:



AGENTSCHAP
INNOVEREN &
ONDERNEMEN



BOUW
INDUSTRIALISATIE

Samen voor sterk innoveren

Activiteiten en leden:
www.bouwindustrialisatie.be