



UZ
LEUVEN



Flexibiliteit van ruwbouw tot afwerking

Case study UZ Leuven

26 september 2019

E. Van De Wauwer, ir. architect, afdelingshoofd projectbureau, TD UZ Leuven

UZ
Leuven

Herestraat 49
B - 3000 Leuven

www.uzleuven.be
tel. +32 16 33 22 11

UNIVERSITY HOSPITALS LEUVEN

Universitair Ziekenhuis Leuven (UZ Leuven)
is een autonome organisatie voor zorg
binnen KU Leuven

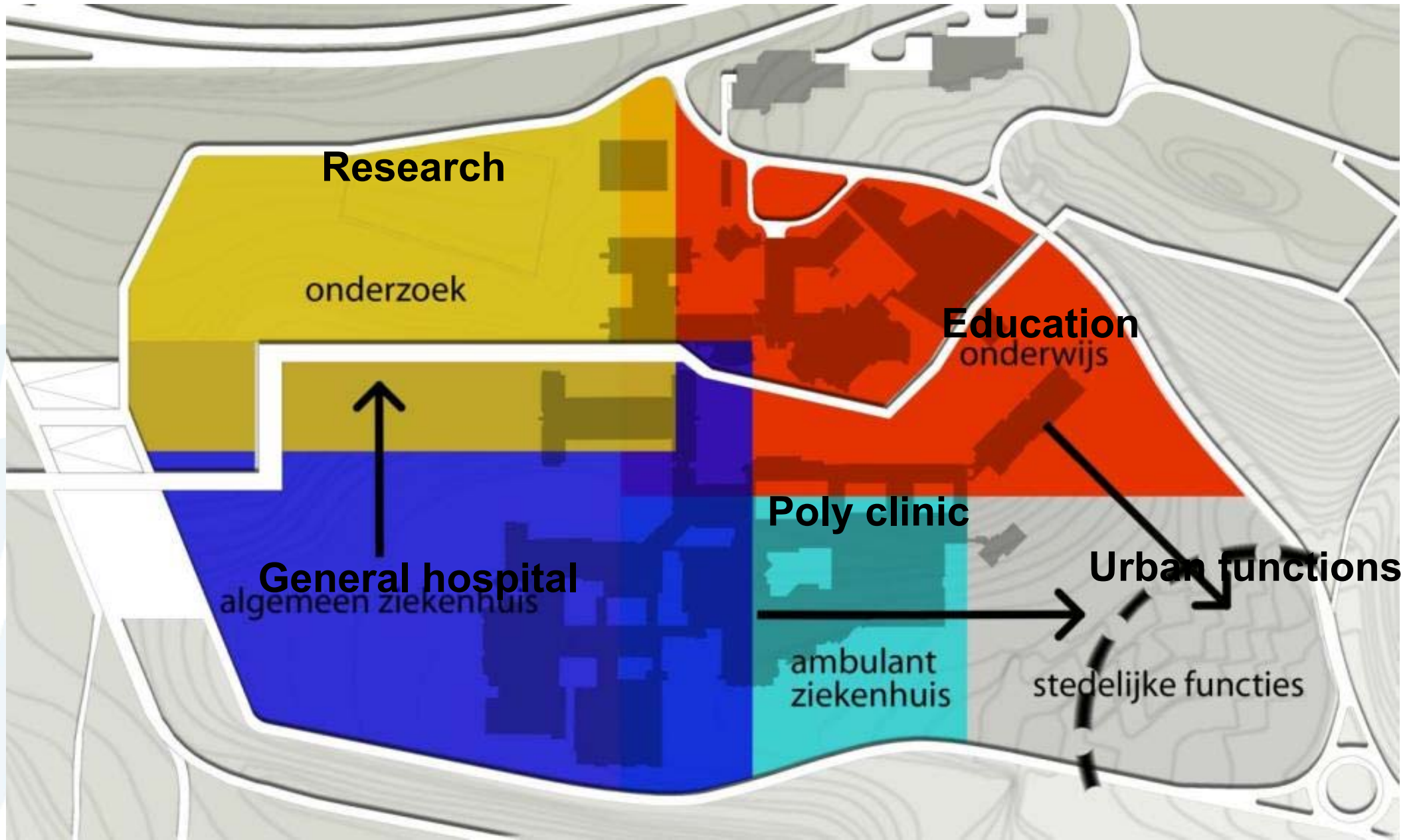


Zorg



KU LEUVEN

Opleiding
Research





2003



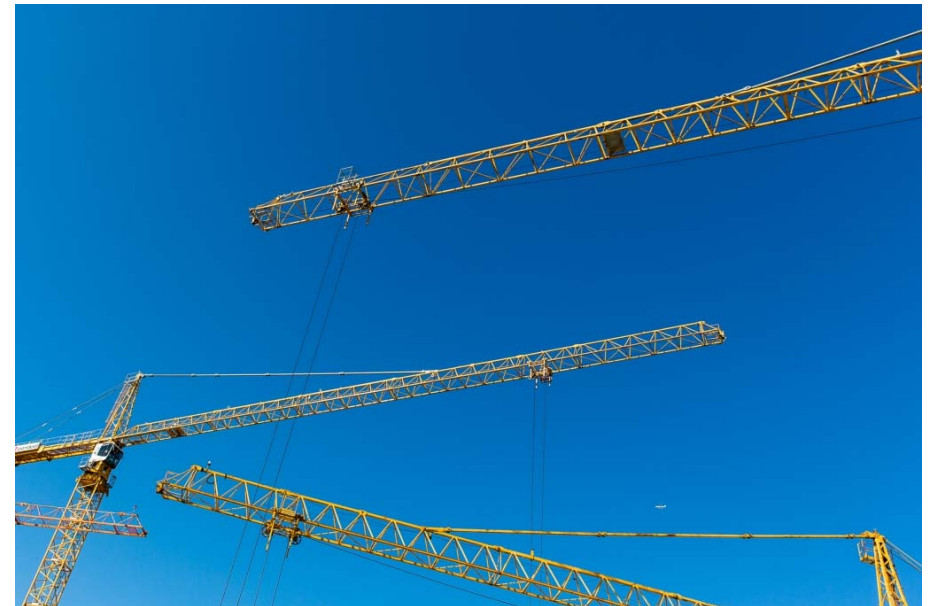
2018



Nieuw ziekenhuis voor vrouw, kind en erfelijkheid – programma

- Consultatie en dagziekenhuis kinderen
- Consultatie vrouw en dagziekenhuis
- Consultatie erfelijkheid en fertiliteitslabo
- Materniteit met bevallingskwartier
- Verpleegafdelingen pediatrie
- Stafburelen
- Ziekenhuisschool

- Ca 40.000m²



Nieuw ziekenhuis voor vrouw, kind en erfelijkheid – visie van de ontwerper

- Uitnodigende, warme en sfeervolle omgeving door materiaalgebruik



Nieuw ziekenhuis voor vrouw, kind en erfelijkheid – visie van de ontwerper

- Maximale daglichttoetreding



Nieuw ziekenhuis voor vrouw, kind en erfelijkheid – visie van de ontwerper

- Gebouw voor zachte karakter van onze samenleving – vrouwen en kinderen

>> integratie organische vormen in meubilair en vloeren in een orthogonaal, strak gebouw



Nieuw ziekenhuis voor vrouw, kind en erfelijkheid – visie van de bouwheer

- Nieuwe bouwdelen als bouwblokken in een stad

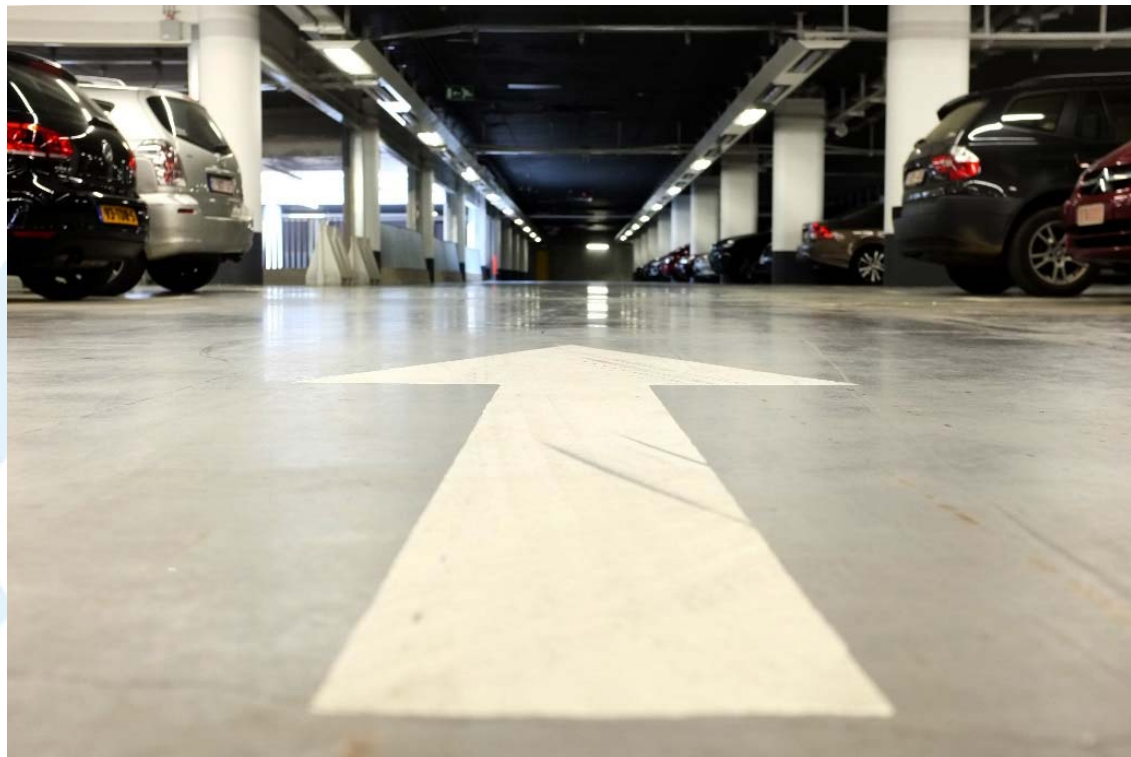


Nieuw ziekenhuis voor vrouw, kind en erfelijkheid – visie van de bouwheer

- Integratie van diverse flows (patiënt, bezoeker, logistiek)
- Aansluiting naar omliggende diensten
- Standaardrastermaat 7m80 x 7m80
- Integratie programma zonder toegevingen naar flexibiliteit casco

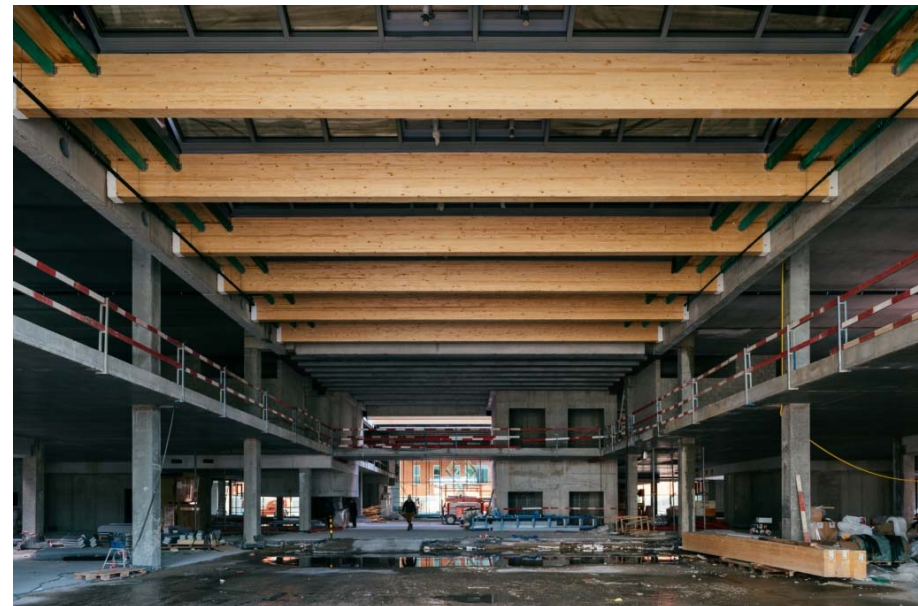
Nieuw ziekenhuis voor vrouw, kind en erfelijkheid – visie van de bouwheer

- Bouwen op een ondergrondse parking



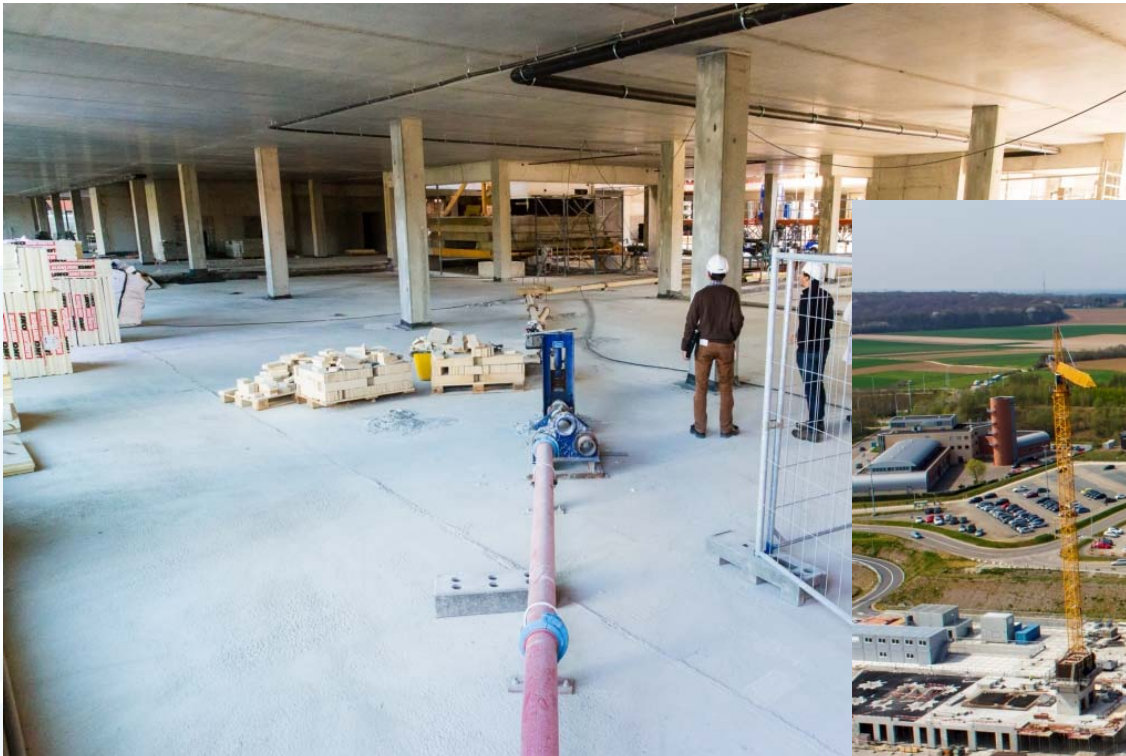
Vertaalslag naar het gebouw

- Hoge graad van flexibiliteit door drager en afbouw los te koppelen
- Ieder programma moet kunnen ingevuld worden in raster van 7m80 x 7m80
- Flows te ordenen volgens algemeen gebruik in UZ Leuven. Materiaalkeuzes dienen hierop ook afgestemd.



Flexibele drager:

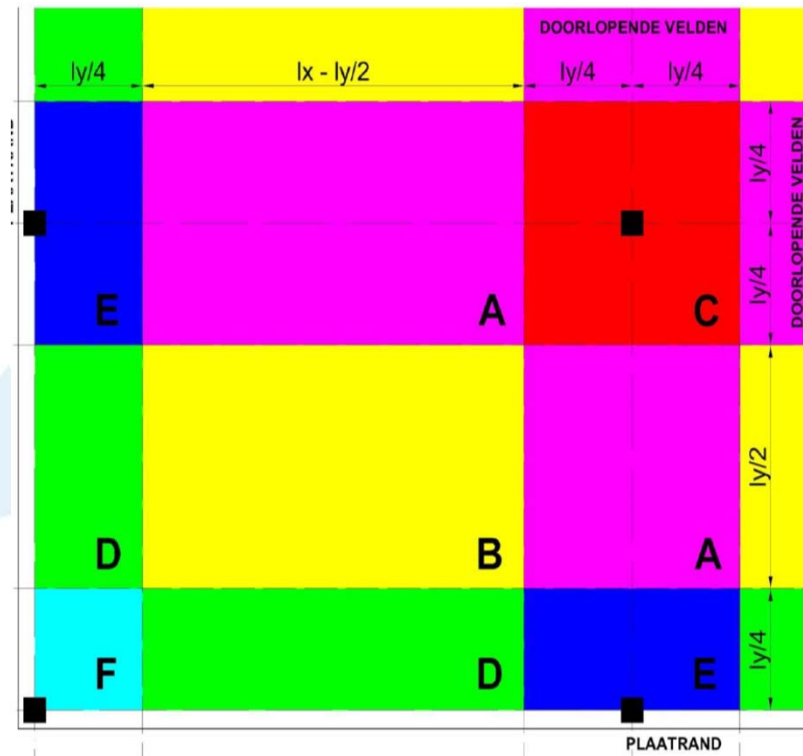
- Lichtgewicht vloerplaten zonder onderhangende balken



Flexibele drager:

- Flexiliteit van vloerplaat ivm doorboringen

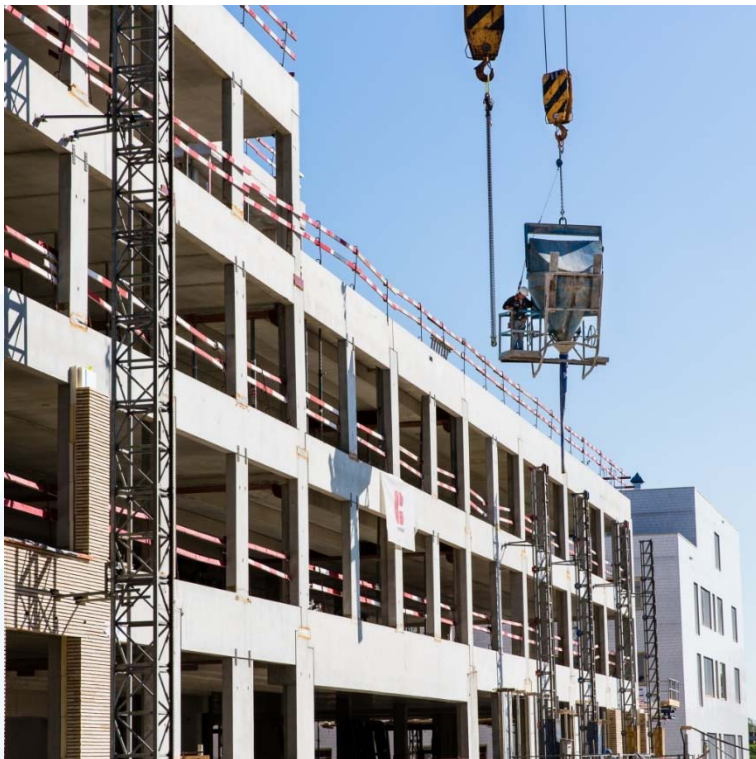
>> op voorhand boorprotocol met leverancier afstemmen



Flexibele drager:

- Hoge mate van flexibiliteit maakt prefabricatie mogelijk

>> casco die los staat van invulling gevel en afbouw

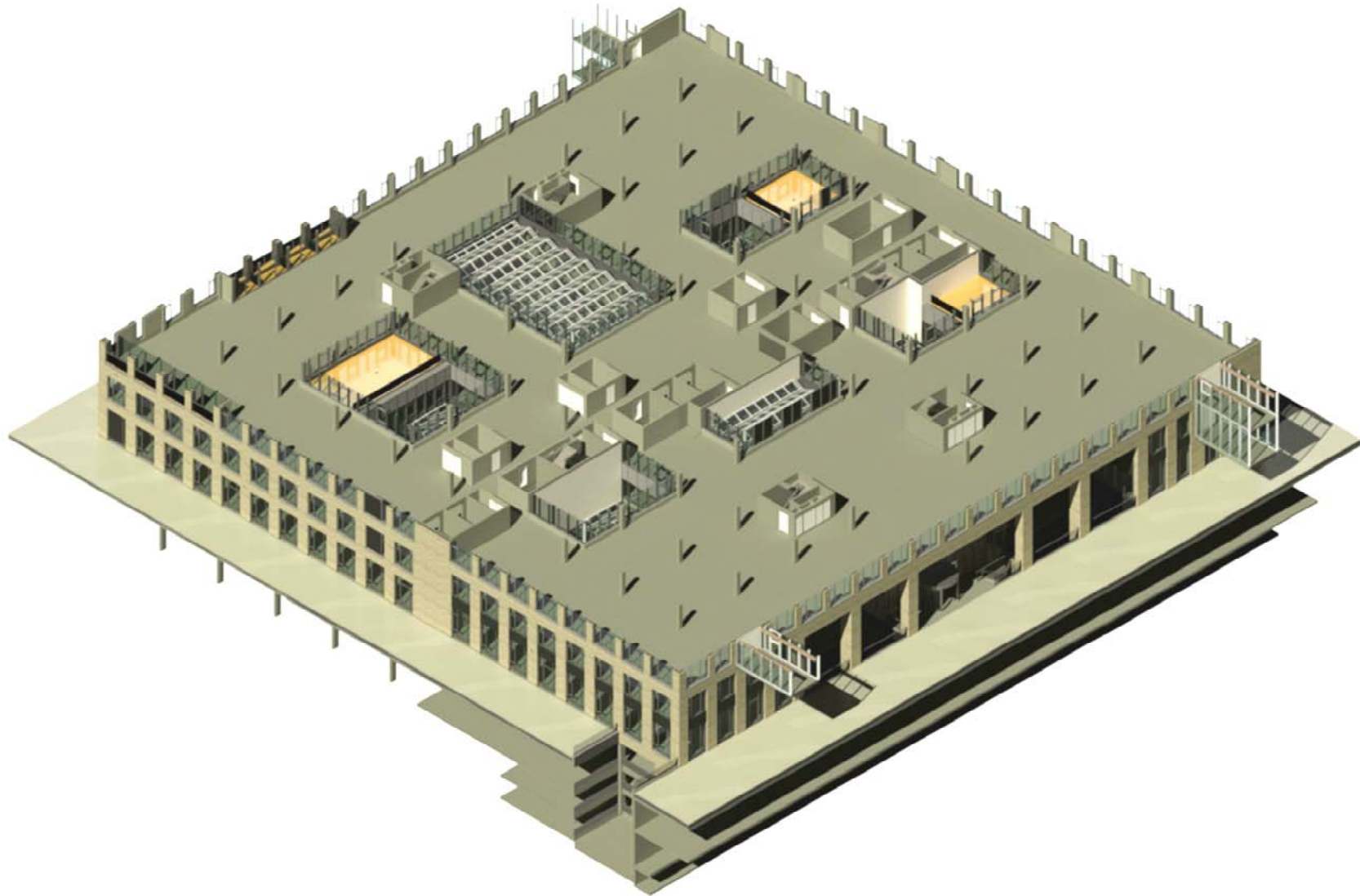


Flexibele drager:

- Hoge mate van flexibiliteit maakt prefabricatie mogelijk
>> casco die los staat van invulling gevel en afbouw



Flexibele drager



Flexibele afbouw:

- Dekvloer en pleisterwerk universeel aanbrengen
- Maximaal 'droge' afbouw
 - Lichte scheidingswanden
 - Demonteerbare plafonds
 - Soepele vloerbekleding
 - Centrale technieken

Doel: latere ombouw zonder ingrepen aan basisstructuur of basistechnieken

Centrale technieken:

- Technische ruimte HVAC inplannen opdat elke zone flexibel kan bediend worden
- SER lokalen voor data met groeiruumte
- Centrale schachten voor HVAC, sanitair, medische gassen, elektriciteit en data
- Borden en schachten op neutrale plaatsen inplannen op de verdiepingen

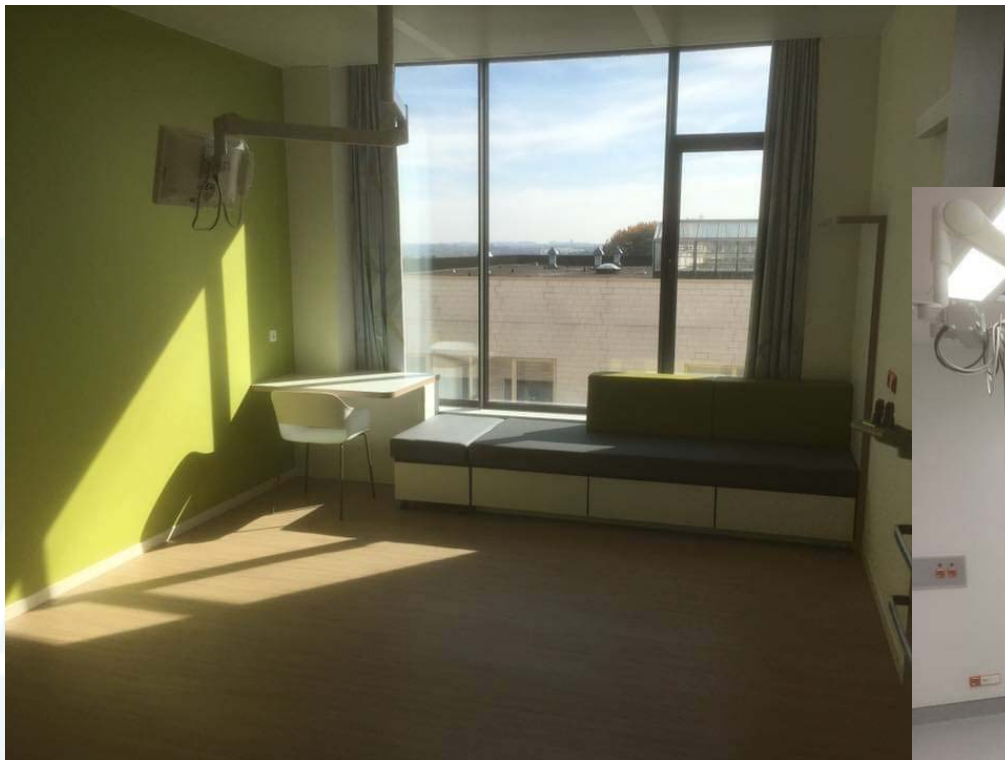
Flexibele afbouw:

- Verdere invulling met lichte scheidingswanden en centraal gelegen technieken



Flexibele afbouw:

- Verdere invulling met lichte scheidingswanden en centraal gelegen technieken

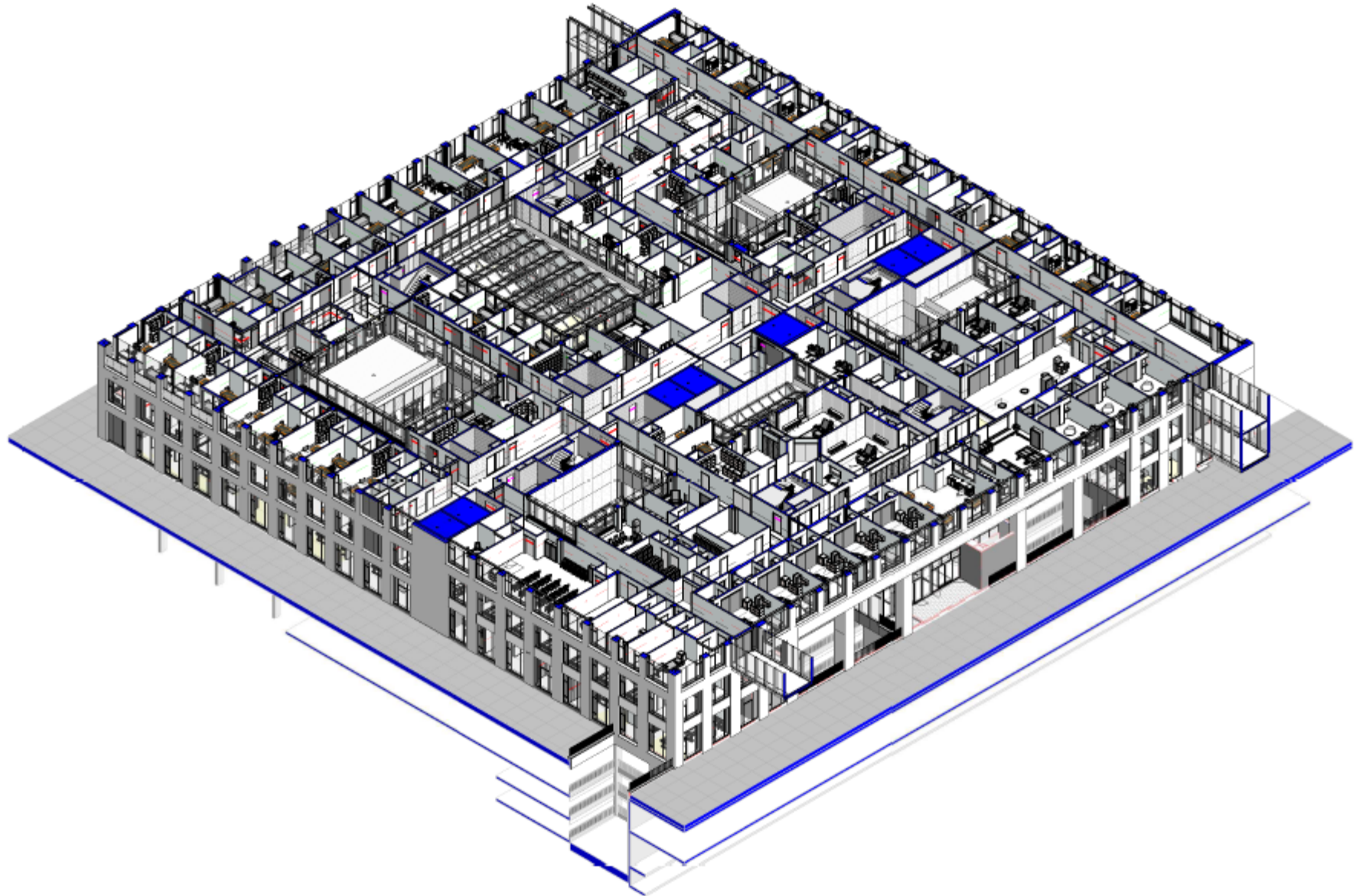


Flexibele afbouw:

- Verdere invulling met lichte scheidingswanden en centraal gelegen technieken



Flexibele afbouw



Voordelen

- Flexibiliteit naar toekomstige invullingen
- Verantwoord materiaalgebruik (cradle to cradle)
- Flexibiliteit in ontwerpproces

Nadelen

- Vast raster
- Vaste verdiepingshoogtes
- Kostprijs omwille van flexibiliteit

